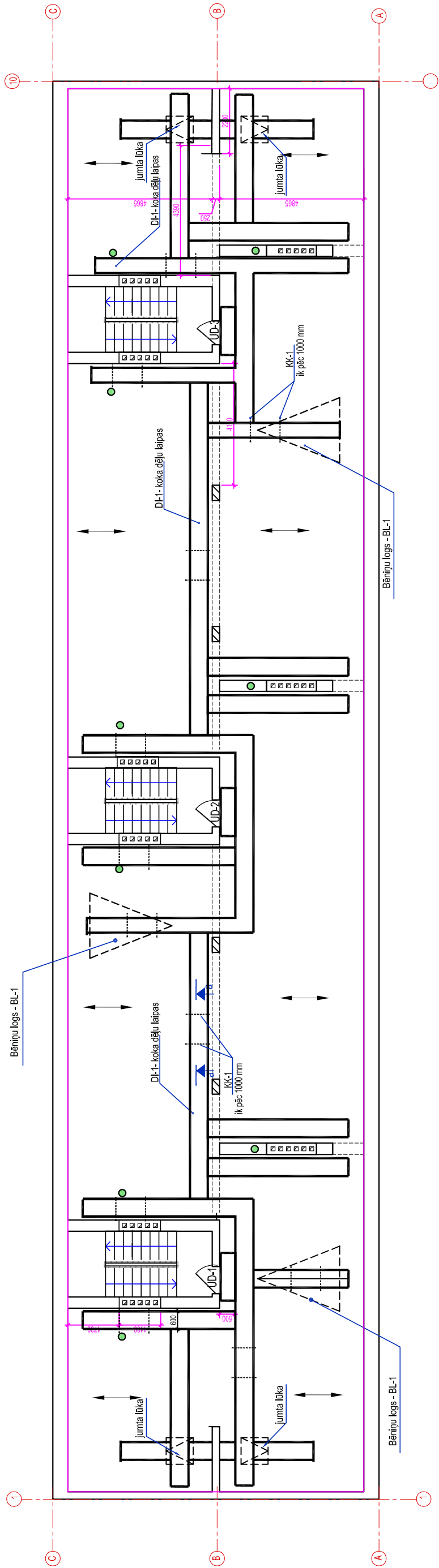
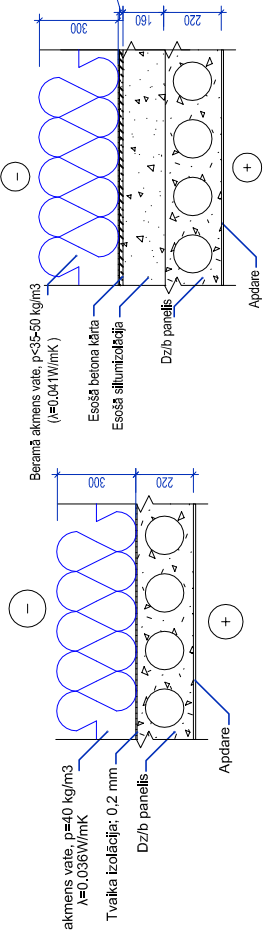


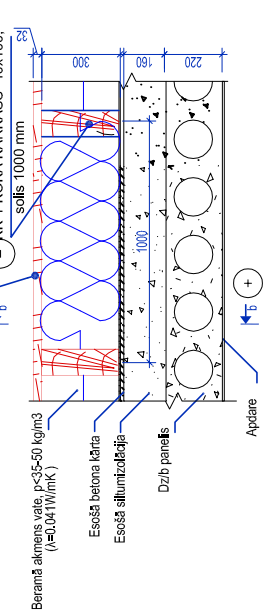
# BĒNIŅU STĀVA PLĀNS-SHĒMA



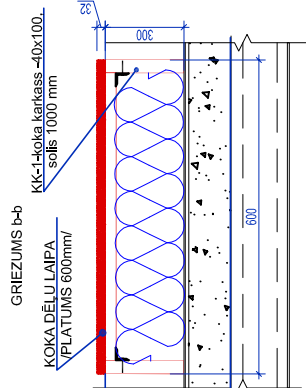
**BĒŅĪŅU PĀRSEGUMA SILTINĀŠANAS DETALĀS**  
(VIRS KĀPNŪ TELPAS)



## BĒNIŅU PĀRSEGUMA SILTINĀŠANAS DETALĀS






**BĖNINU KONSTRUKCIJA,**



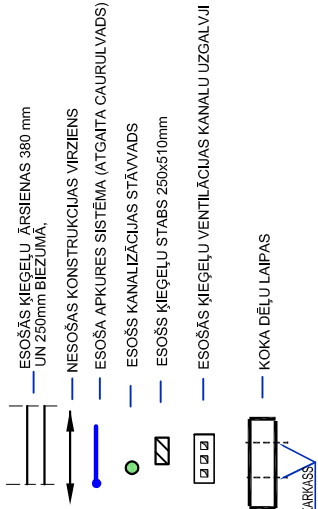
# KOKMATERIĀLU SPECIFIKĀCIJA

MARKA	ŠĶĒRSĢIEZUMS	GARUMS, m	APJOMS m <sup>3</sup>
KK-1	-40X100	288,0m	1.15
DI-1	DĒĻI - b=32mm	90.0 m <sup>2</sup>	2.88
		KOPĀ:	4.03

## DURVJU SPECIFIKĀCIJA


MARKA	SKICE	AILES IZMĒRI HxB, mm	SKAITS gab.	PIEZĪMES
UD-1		1840x840	1	Ei30 ugunsdrošās vienvērtnes durvis
UD-2		1800x930	1	Ei30 ugunsdrošās vienvērtnes durvis
UD-3		1750x880	1	Ei30 ugunsdrošās vienvērtnes durvis

## PIENĒMĒTIE APZĪMĒJUMI:



PIEZĪMES.

1. LAPU SK. KOPĀ AR BK-1...BK-3
2. PROJEKCIJĀS KOKA KONSTRUKCIJAS JĀIZPILDA SASKAŅĀ AR KOKSĒNS STIPRĪBAS KLASI C14
3. KOKA MATERIĀLU PĀTERĪNS:
  - a) KOKA DĒLU LAIPAS - 150t m
  - b) KOKA KARKASS-40x100 - 160 gb.
4. KOKA LAIPAS LIKT GAR APKURES CAURULĒM UN PIE JUMTĀ LŪKAM.  
-Precīzēt uz vietas.

		Būvobjekta nosaukums DZĪVOJAMĀS MĀJAS IĀTNIEKU IEBŪVĀJUMS BENIŅU PĀRSEGUMA SILTNĀŠĀNA	
Daugavpils nodaļa <b>BŪVKOMERSANTA</b> REĢISTR.Nr.2887 - R		Būvobjekta nosaukums DZĪVOJAMĀS MĀJAS IĀTNIEKU IEBŪVĀJUMS BENIŅU PĀRSEGUMA SILTNĀŠĀNA	
Amats BK daļ. vad. V. Nikodajevs Izstrādāja N. Popkova Arh. reg.Nr. 9930		Lapas saturs Beniņu plāns - shēma. Beniņu pārseguma slīnāšanas detaļas.	
Uzdevāds Paraksts Datums		Pasūtījuma Nr. Pasūtītājs: SIA "DDzKSU"	
04.2023 04.2023		Mērogs 1:100	
9930		Lapas Nr. BK-2	